

CROCODILE
GP GROUT



CROCODILE

物有所值
流动良好
高抗压强度

强
抗压
流动性强

对一般应用有很好的价值



鳄鱼品牌 GP灌浆

水泥浆在一般工作中不会收缩

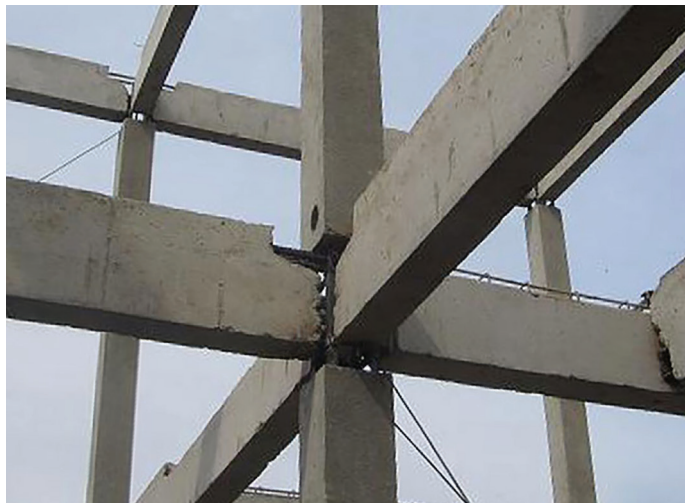
- 物有所值，经济实惠
- 高抗压强度超过 700 ksc
- 混凝土表面没有油腻的水
- 流动良好而不分离

-用于浇注孔、缝隙、立柱等

鳄鱼品牌 GP 灌浆

水泥浆在一般工作中不会收缩

“强、抗压和流动性强，对一般应用有很好的价值”



使用面积

是一种专门用于受限空间的即用型非收缩灌浆。典型应用包括支撑结构元件，例如预制墙、梁、柱和面板。其他应用包括预制墙板之间，填充门框周围的空隙以及混凝土结构中许多其他类型的狭窄或受限区域。

使用说明

基板准备

- 使表面粗糙以提高附着力。
- 清洁表面，使其没有污垢、灰尘、油污和混凝土废料。
- 准备的模板必须足够坚固以用于模制混凝土并密封以防止灌浆水泥泄漏。
- 湿润混凝土表面，然后在施工前吸收表面多余的水分。

混合

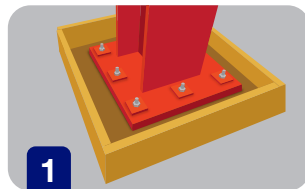
- 根据建议的比例与清水混合，并注意测量混合物。
- 在桶中混合之前测量水。打开搅拌机，逐渐倒入水泥浆。
- 连续混合 2 分钟直至均匀。
- 混合后，不要加水。

备注：部分混合物应适合30分钟内工作，不应加水重复使用。

混合比例

混合	塑料状况	流动能力	流动性
水量：20 公斤水泥浆	2.6–2.8升	3.0–3.6升	3.8–4.0升
灌浆：(水 体积)	4.6–4.9:1	3.5–4.3:1	3.2–3.4:1

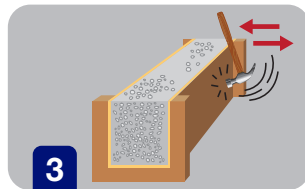
如何使用



浇注座成型，复查无渗漏，固定支撑牢固。



仅在一侧倒入鳄鱼 GP 灌浆以保护气穴，并且应连续倒入直至充满。



截填灌浆空间。



使混凝土表面和模具充分湿润。

养护

- 所有灌浆表面应保持湿润 3 天。
- 保护表面免受震动、高温或严寒 3 天。

使用率：

鳄鱼 GP 灌浆 91 袋（20 公斤）/1 立方米

净重：

25公斤/袋



Product Information